

Dossier de diffusion

Elefantaisie

Cie Tac o Tac



Space Elephant Salvador Dali

Spectacle déambulatoire de Théâtre de rue

Création 2025

Pour l'espace public

Tout public

C'est le tout dernier bijou de la compagnie Tac o Tac : *Elefantaisie* !

Après des années de réflexion et de recherche, la dernière création de la compagnie voit le jour, invitant au voyage dans l'univers du surréalisme.

L'énergie créative de la Cie Tac O Tac ne connaît pas de limites. *Elefantaisie* s'inscrit dans la lignée artistique amorcée depuis plus d'une décennie, tout en se renouvelant avec l'audace d'un spectacle ambitieux. Cette nouvelle création mise sur un visuel mêlant avec justesse douceur et folie, invitant le public à suivre une parade onirique, inspirée du répertoire surréaliste jusqu'ici soigneusement préservé à l'abri des musées.

La Cie Tac o Tac est une référence dans le monde des échasses et a su, au fil du temps, faire émerger de nouvelles propositions aussi riches que variées.

Grâce à une expérience sans cesse renouvelée, la compagnie a développé un large éventail de créations, tout en faisant évoluer en permanence sa fibre artistique.

La signature de Tac O Tac est simple : des acrobaties sur échasses pneumatiques, une scénographie inédite, des costumes d'exception, le tout interprété par une équipe d'artistes circassiens, comédiens et danseurs.

Derrière cette apparente simplicité se cache la complexité d'une création à la hauteur des imaginaires les plus hauts perchés. Dans *Elefantaisie*, nul doute que l'on retrouvera de l'animalité, du rythme, de la cadence, de l'énergie, de l'étrange et de la beauté. C'est cette alchimie empreinte de magie qui transporte le public dans un univers aussi irréel que fascinant.

“ Être surréaliste, c'est bannir de l'esprit le « déjà vu » et rechercher le pas encore vu. ”

René Magritte

- Genèse

Au commencement de ce projet, plusieurs idées ont émergé, se ramifiant au fil du processus de conception.

Tout d'abord, la technique des échasses à quatre pattes : cette approche innovante et ingénieuse de la discipline permet d'incarner des personnages hors du commun avec une physicalité poussée. Brice Butane, directeur de la compagnie, a ainsi formé son équipe à cette spécialité, les guidant vers une démarche à la fois artistique et exigeante sur le plan physique.

Ensuite, l'univers surréaliste : un terrain d'exploration vaste, doté d'une identité artistique forte. De l'absurde au fantastique, en passant par l'humour et la poésie, le surréalisme ouvre une infinité de portes à l'imaginaire. Issu du dadaïsme, il offre une excentricité sans limites où tout est permis pour contrer un climat sociétal pesant. Quoi de mieux que l'art et la culture pour, ne serait-ce qu'un instant, oublier les conflits mondiaux, les injustices et les violences qui nous entourent ? Le pari est réussi si, ne serait-ce qu'un instant, les sourires s'élargissent, les yeux pétillent et les spectateurs se rassemblent pour partager un moment de joie.

C'est en explorant cet immense champ des possibles que la compagnie Tac o Tac a abouti à une forme qui parle à chacun et chacune. Faire sortir les musées dans la rue est une ambition qui permet, l'espace d'un instant, de rendre populaires des œuvres d'art jusqu'ici réservées à un public averti. Nul besoin de maîtriser des codes pour s'émerveiller devant *Elefantaisie*, et pourtant, c'est bien une parade de sculptures et de tableaux revisités et incarnés qui défile sous les yeux du public.

Cette approche peut également avoir une vocation pédagogique, notamment pour les enseignants dans le cadre de représentations scolaires, mais aussi comme un moyen de transmission d'une culture commune et universelle.

Enfin, la scénographie : Quoi de mieux que le plus imposant des animaux terrestres pour incarner cette déambulation ? L'éléphant, déjà exploité dans le surréalisme par Salvador Dalí, crée un lien naturel entre la conception et l'ambiance du spectacle.

Son réalisme n'est pas recherché, bien au contraire, afin d'éviter une interprétation littérale du propos. *Elefantaisie* relève ainsi le défi de donner vie à ces pachydermes d'une grâce et d'une délicatesse inattendues. L'aspect gonflable de la scénographie apporte une impression de légèreté à l'un des mammifères les plus massifs de notre planète.

Pour accentuer encore leur hauteur majestueuse, deux machines inspirées des œuvres surréalistes de Vladimir Kush viendront enrichir la proposition artistique. Mais ne vous attendez pas à découvrir un bestiaire fantastique répondant à une logique implacable. Le surréalisme, par essence, se joue de la logique, et l'équilibre visuel de cette parade est une performance en soi.

C'est en cherchant un sens à cette apparente incohérence que le spectateur plongera dans l'univers de l'art, explorant par lui-même les références cachées qui jalonnent le spectacle.

- Inspirations

L'inspiration est avant tout picturale avec des œuvres telles que :

- *Les Space Elephants de Dali*
- *Cage De Paix La Grande Guerre de René Magritte*
- *Arrival of the Flower ship de Vladimir Kush*
- *Girafe en feu de Dali*

Le manifeste de Breton et les principes du surréalisme offrent une base puissante pour la création artistique

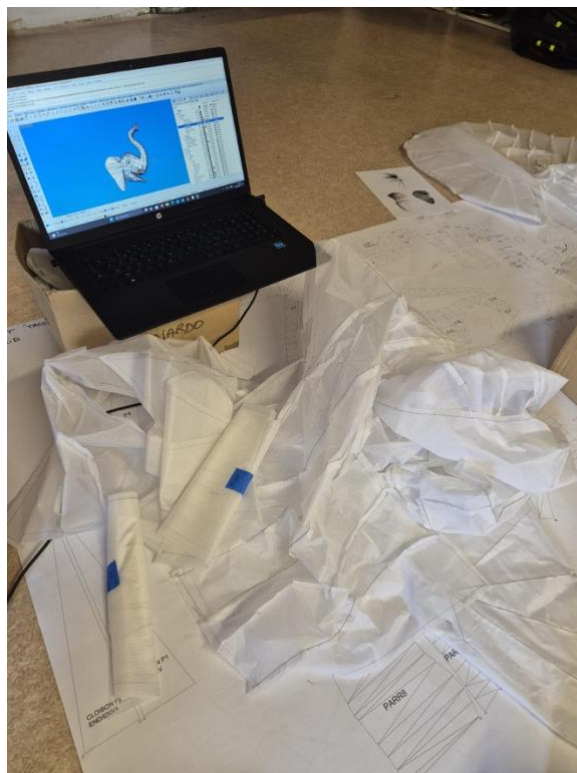
« Automatisme psychique pur par lequel on se propose d'exprimer, soit verbalement, soit par écrit, soit de toute autre manière, le fonctionnement réel de la pensée. Dictée de la pensée, en l'absence de tout contrôle exercé par la raison, en dehors de toute préoccupation esthétique ou morale ».

André Breton – Manifeste du surréalisme, 1924.

Les huit éléments qui composent le surréalisme selon Breton sont : hommage à l'imagination, appel à l'émerveillement, foi en la résolution du conflit entre rêve et réalité, principe de l'écriture automatique, définition du surréalisme, images surréalistes, collages de fragments de phrases, attitude non conformiste.

Une mine d'or pour permettre d'émerger des piliers de création !

Pour l'univers sonore, la compagnie reste fidèle au style des précédentes créations en utilisant un savant mélange de musiques électroniques, permettant comme toujours des chorégraphies audacieuses et rythmées.

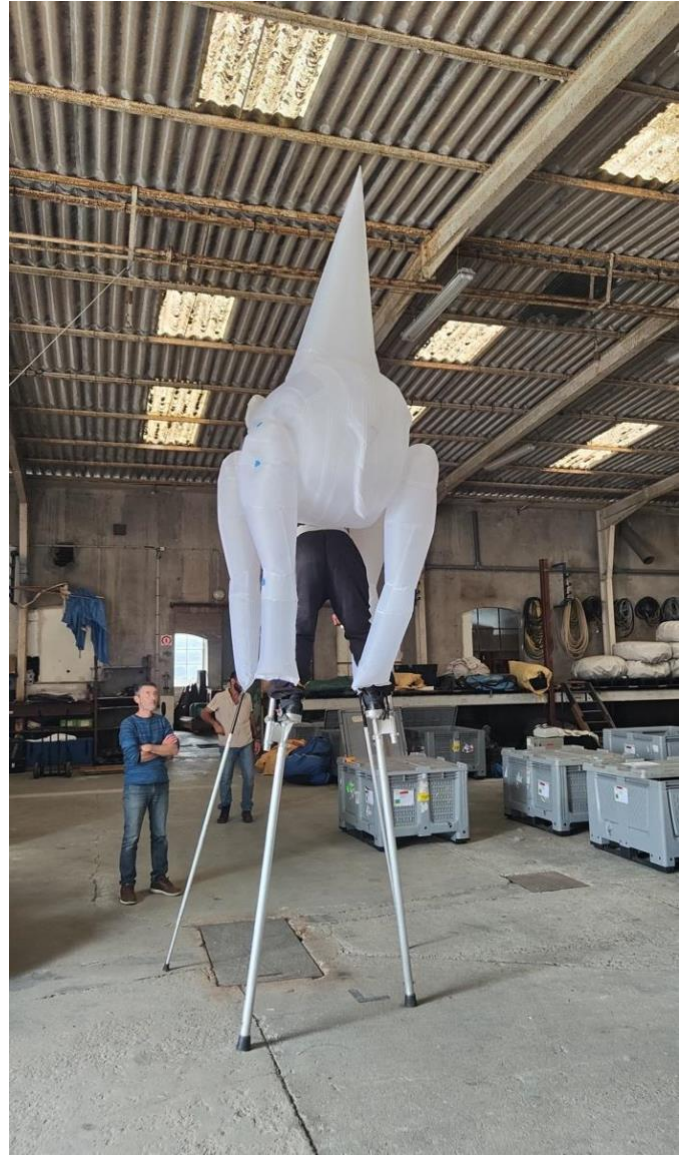


“Lavez vos mains avant de vous coucher, sinon vos rêves auront l'odeur de vos journées ”

**“ Et l'éléphant blanc ouvre la porte qui donne sur la baie
Et blêmit car ici même le vent sait attendre. ”**

Joyce Mansour





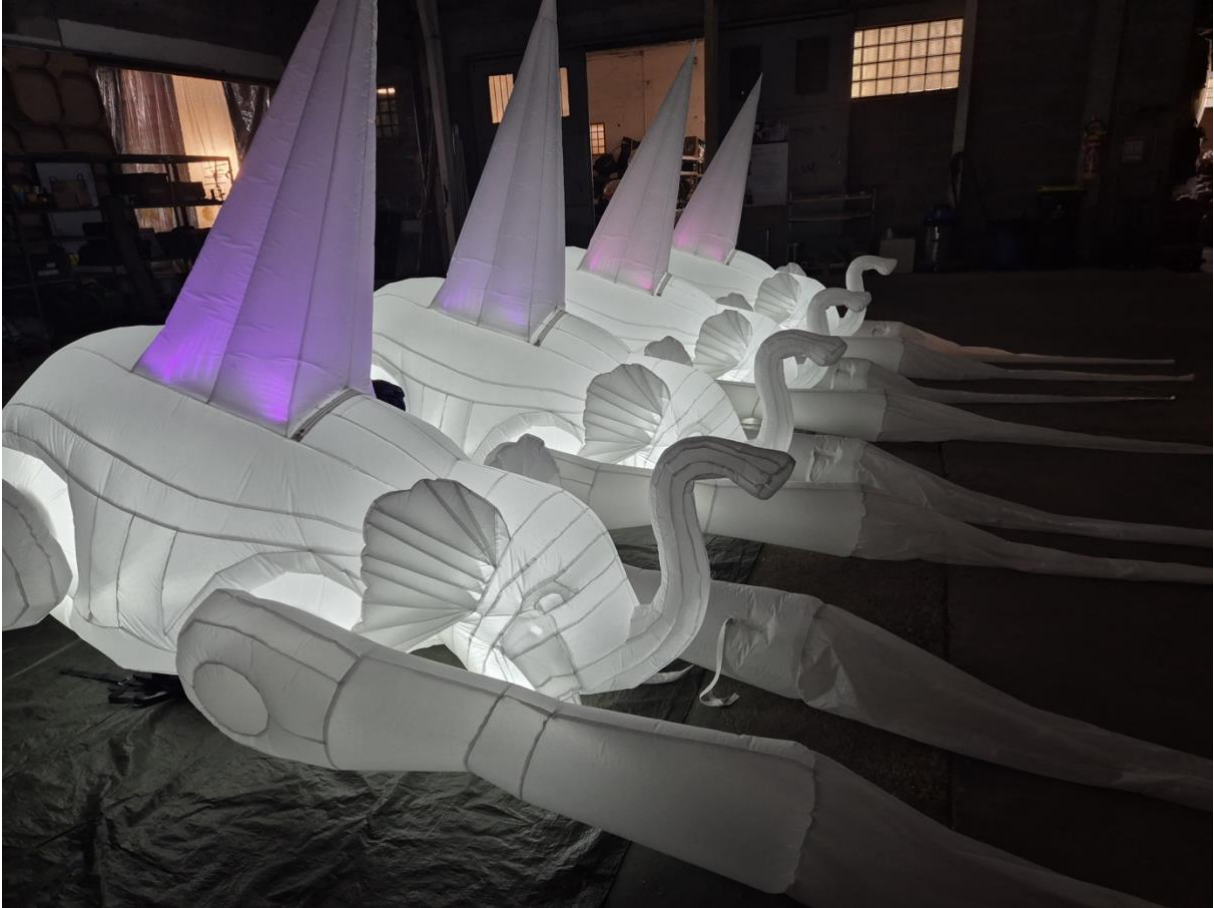
Premier test des volumes gonflables - Février 2024



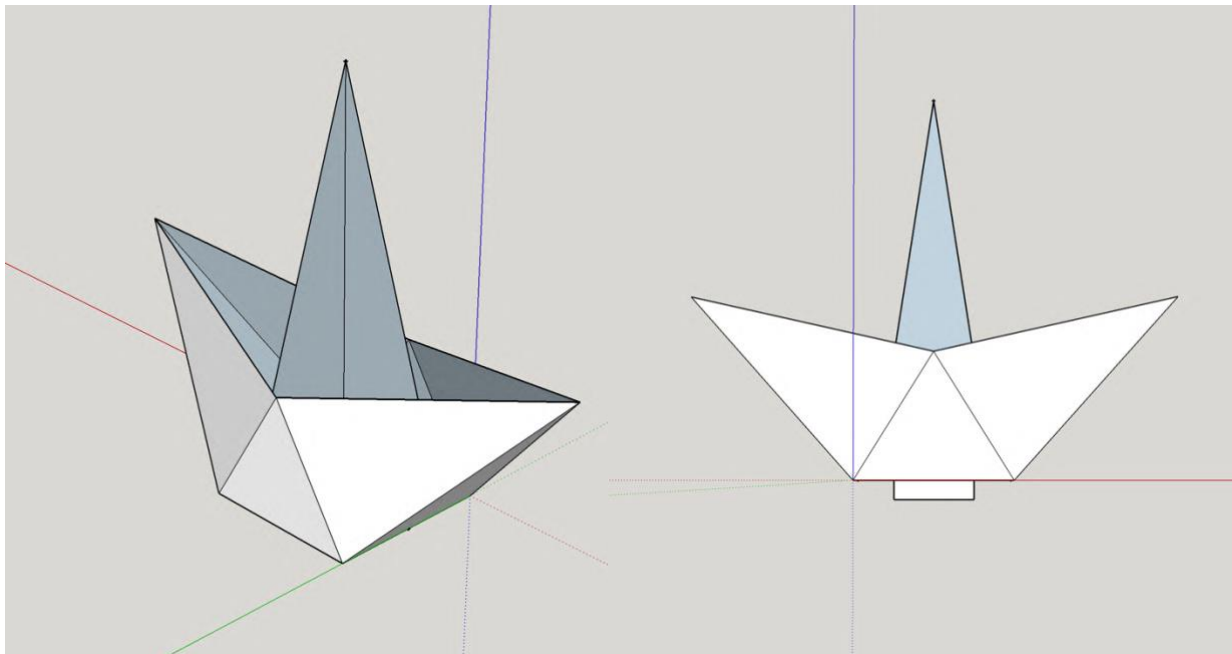
Second test - Novembre 2024



Troisième test - Janvier 2025



Le surréalisme consiste aussi à introduire des éléments imaginaires dans notre réalité ou à transformer des éléments réels en les sortant de leur contexte ou en modifiant leur échelle. Cette approche a inspiré la création de notre machine. Parmi les arts modestes et accessibles à tous, l'origami fascine autant par sa créativité que par son universalité.



Plan 3D Bateau Origami (longueur 3m10)



Silhouette Bateau Origami



Une création de la Cie Tac O Tac ne saurait se faire sans échassiers pneumatiques.

Une fois encore, les acrobaties seront au cœur de cet univers surréaliste. Les costumes reprendront les codes des précédentes créations tout en s'inspirant des œuvres des plus grands artistes surréalistes.

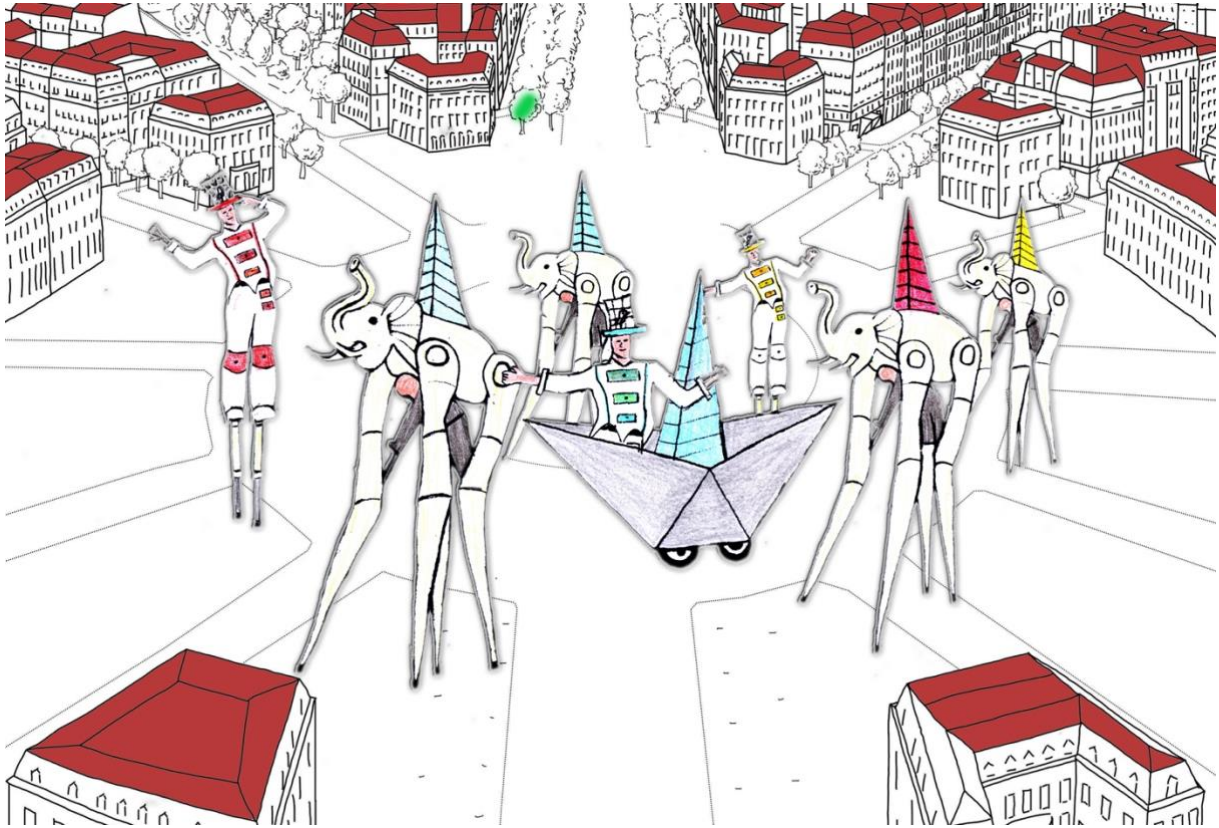


La Girafe en feu (Dali)



Cage De Paix La Grande Guerre de René Magritte





- Fiche technique

Deux formules possibles :

- **7 artistes en tournée** : 4 éléphants, 2 échassiers pneumatiques, 1 pilote et 1 machine.
- **12 artistes en tournée** : 8 éléphants, 2 échassiers pneumatiques, 2 pilotes et 2 machines. (à partir de 2027)

Parade d'une durée maximale de 1h30, hauteur de passage : 4,30 mètres.

Autre création de la Cie Tac O Tac :

Conquête Spéciale (2012)

De Icare à Newton, de Spoutnik à Armstrong... Le roman de la conquête spatiale est jalonné de personnages aussi courageux qu'ingénieurs. Tous ont contribué à l'écriture de cette histoire hors du commun : la découverte de la voûte céleste !

Mais quand trois hurluberlus décident de s'attaquer au mythe le plus prestigieux du monde moderne, alors la conquête devient... Spéciale !!!

Phare Away (2022)

Une parade lumineuse et féérique

Le monde est empreint de magie et de fantastique. C'est ce message que transporte l'équipage de Phare Away, un vaisseau hybride né de la résilience de personnages oniriques.

Guidés par un capitaine audacieux à la barre d'un navire de lumière, ils sont là pour rassembler les humains autour de la créativité, de l'art, de la musique et de la performance.

- La compagnie

Fondée en 2012 par des artistes issus de la célèbre compagnie Malabar, **la Cie Tac O Tac** s'est naturellement tournée vers le théâtre de rue.

Depuis dix ans, elle crée des spectacles mêlant performance, humour, danse, musique et théâtre.

Spécialisée dans l'utilisation des échasses pneumatiques, la compagnie est devenue une référence mondiale, tant à travers ses spectacles que ses formations.

Au fil des ans, elle a eu la chance de jouer aux quatre coins du globe, traduisant ses créations en cinq langues et se produisant dans 18 pays, parmi lesquels :

Roumanie, Italie, Pologne, France, Irlande, États-Unis, Espagne, Pays-Bas, Luxembourg, Bulgarie...Russie, Iran, Autriche, Royaume de Bahreïn, Belgique, Slovaquie, Allemagne, Suède.

Dix ans plus tard, la compagnie poursuit le même objectif : créer des spectacles accessibles à tous, rassemblant des personnes d'horizons divers autour des arts et de leur pouvoir fédérateur

- Budget
 - **Version 7 artistes** : 4 500 € + repas et hébergement pour 7 artistes (du jour J-1 au jour J+1) + frais de déplacement (1 €/km au départ de Limoges).
 - **Version 12 artistes** : 7 500 € + repas et hébergement pour 12 artistes (du jour J-1 au jour J+1) + frais de déplacement (2 €/km au départ de Limoges).
- Calendrier
 - **Saison 2023/2024** : réflexion, structuration du projet, rencontres avec les partenaires
 - **Printemps 2024** : début de construction des 4 premiers éléphants
 - **Été 2024** : début de construction des 4 autres éléphants
 - **Septembre 2024** : conception et début de création des costumes
 - **Octobre 2024** : fabrication du matériel spécifique aux 4 pattes
 - **Novembre 2024** : conception du char musical
 - **Janvier 2025** : création du char musical
 - **Février 2025** : répétitions
 - **Avril 2025** : filages et répétition générale

- **Printemps 2025** : premières représentations

- Soutiens et partenaires

- **Production** : Cie Tac O Tac
- **Scénographie** : Les Plasticiens Volants
- **Costumes** : Suan Czepczynski
- **Construction du char** : Brice Butane
- **Accueil en résidence** : Rue du Cirque
- **Avec l'aide précieuse et la bienveillance de** : Claire Carpentier

- Contact

Brice Butane : brice.butane@gmail.com

ELEFANTAISIE



CIE
TAC O TAC